

## APORTACIONES A LA FLORA DE BURGOS

Julián ALCALDE DE MIGUEL & Javier ALCALDE PASCUAL

<sup>1</sup> C/Real 49. 42142-Espejón (Soria). asterjam@gmail.com; javier\_espejon@hotmail.com

**RESUMEN:** Se mencionan cuarenta y cinco taxones con citas o comentarios referidos a su existencia en la provincia de Burgos. Para todos ellos se aporta una ampliación de su área de distribución conocida o una mejora en su demarcación. **Palabras clave:** Flora; plantas vasculares; Burgos; España.

**ABSTRACT: Contributions of the flora of Burgos (Spain).** Forty-five taxa are documented through either quotations or remarks concerning their presence in the province of Burgos (N Spain). For all of them, the know distribution areas are either expanded or better defined. **Keywords:** Flora; Vascular plants; Burgos; Spain.

### INTRODUCCIÓN

El objetivo del presente trabajo es la presentación de las citas que se han recogido durante varios años, fruto de diversas prospecciones en salidas al campo del sureste burgalés, por la Sierra y la Ribera. Dos comarcas de esta región, donde convergen diferentes tipos de suelo y clima, además de un modo de vida de sus habitantes, que genera una rica biodiversidad. En la Sierra, los aprovechamientos se desarrollan en su mayoría de forma ordenada y sostenible, y en la Ribera aún permanecen cultivos en mosaico con caminos carreteros donde persiste *T. vahlii*, en cunetas y cirates. Futuras concentraciones parcelarias deberán tener en cuenta la vulnerabilidad de esta especie. Las Vías Pecuarias conectan ambas comarcas creando un flujo de vida, en especial en las zonas de la Ribera donde la agricultura se está intensificando. Hoy la ganadería extensiva se encuentra en disminución alarmante, en especial el ovino, resultando muy negativo para el Medio Ambiente, ya que todo está relacionado, y diversa flora y fauna persiste por ella. Además del papel que juega en la prevención de incendios forestales. Probablemente sea este uno de los grandes retos a los que nos enfrentamos, y más teniendo en cuenta la evolución climática.

El trabajo se apoya en el *Atlas de la flora vascular silvestre de Burgos* (ALEJANDRE & al., 2006), referencias al mismo de forma simplificada “Atlas”. Además de una serie de trabajos de “Adiciones y revisiones” (cf. ALEJANDRE & al., 2008, 2009, 2010, 2011, 2012a, 2013, 2014a, 2015, 2016a, 2017a, 2017c, 2022 y 2023). Asimismo, utilizamos la página web de ANTHOS, con mapas de distribución y listados de localidades de casi toda la flora española, hasta su última actualización e incorporación de datos en 2016.

La información que acompaña a cada localidad es: cuadrícula UTM de 1×1 km, datum europeo ETRS89, municipio, localidad, altitud, ecología, fecha de la observación y observador.

Los datos tienen su origen en el material herborizado, fotografiado o anotado por los autores (abreviadamente *J.A.*), lo que se complementa con la indicación “v.v.”.

### LISTADO DE PLANTAS

*Allium moly* L.

**BURGOS:** 30TVM6641, Sto. Domingo de Silos, Peñacoba, Alto Serralba, Parque Natural Sabinas del Arlanza-La Yecla, 1220 m, suelo descarnado en roca marmórea, aguas al arroyo

Mayor y al Esgueva, 15-V-2023, *J.A.* (v.v.). 30TVM6342, *Ibidem*, Hortezuolos, cabecera del arroyo del Val, P.N. Sabinas del Arlanza-La Yecla, 1080 m, suelo descarnado en roca marmórea, rezumaderos y chorreras, cuando el rezumadero es en solana y de poca entidad, la planta se refugia al amparo de los jabinos, en el inicio del mismo; aparece junto a *T. vahlii* y *C. flacca*, aguas al arroyo del Val, Mataviejas y Arlanza, 14-V-2025, *J.A.* (v.v.). 30TVM6839, Arauzo de Miel, la Torca, MUP nº 203. “El Pinar”, P.N. Sabinas del Arlanza-La Yecla, 1150 m, rezumadero, suelo descarnado en roca marmórea, con *N. assoanus* y *T. vahlii*, aguas al Aranzuelo, 1-V-2025, *J.A.* (v.v.). 30TVM6839, *Ibidem*, la Torca, 1155 m, repisa amplia con suelo descarnado en roca marmórea y barranquera rocosa fresca donde las plantas son ostensiblemente más grandes, abundante, con *N. assoanus* y *T. vahlii*, a 600 m al oeste del anterior punto, aguas al Aranzuelo, 1-V-2025, *J.A.* (v.v.). 30TVM6538, *Ibidem*, Doña Santos, La Hoyuela, P.N. Sabinas del Arlanza-La Yecla, 1090 m-1140 m, suelo descarnado en roca marmórea, encajadura rezumante, varios puntos, aguas al arroyo Mayor y al Esgueva, 11-VI-2023, *J.A.* (v.v.). 30TVM6639, *Ibidem*, Doña Santos, La Muela, P.N. Sabinas del Arlanza-La Yecla, 1115 m, suelo descarnado en roca marmórea, rezumaderos, con *Dipcadi serotinum* y *Gladiolus communis*, aguas al arroyo Mayor y al Esgueva, 9-VI-2025, *J.A.* (v.v.). 30TVM7334, Huerta de Rey, riscas río Arandilla, MUP. 226 “El Pinar”, 1070 m, suelos descarnados en roca marmórea con *P. nigra* y *Thalictrum tuberosum*, 13-V-2024, *J.A.* (v.v.). 30TVM7234, *Ibidem*, 1100 m, rezumadero, suelos descarnados en roca marmórea con *P. nigra*, en tres rodales diferentes, separados unos 150 m, uno de ellos grande (130 x 12 m), junto a *Narcissus assoanus*, *Poa ligulata*, *Ranunculus gramineus* y *Fritillaria lusitanica*, 16-V-2024, *J.A.* (v.v.). 30TVM7534, *Ibidem*, camino del Robledo, MUP. 226 “El Pinar” Rodal 47, 1100 m, regato y rezumadero, suelos descarnados en roca marmórea con *P. nigra*, y *T. vahlii*, monte muy bien conservado, con categoría de Parque Nacional, aguas al Arandilla, 17-V-2024, *J.A.* (v.v.). 30TVM7434, *Ibidem*, vallejo del Chorrón-La Lastra, MUP. 226 “El Pinar”, 1080 m, en roca marmórea con *P. nigra*, aguas al Arandilla, 24-VI-2024, *J.A.* (v.v.). 30TVM7234, Huerta de Rey, la Hoz, MUP nº 226. “El Pinar”, 1100 m, rezumadero, suelo descarnado en roca marmórea, con *Narcissus assoanus*, *Genista rigidissima* y *Fritillaria lusitanica*, en tres pequeños rodales, equidistantes entre sí 200 m, en uno de ellos hay un revolcadero de jabalí, aguas al Arandilla, 17-IV-2025, *J.A.* (v.v.). 30TVM7035, *Ibidem*, Comunidad de Huerta de Rey-Arauzo de Miel, El Cerechal-La Horcaja, MUP nº 225. “El Comunero”, rodal 16, 1070 m, 1090 m-1140 m, suelo descarnado en roca marmórea, encajadura rezumante, lugar de interés geobotánico, aguas al Hozarroyo y al Aranzuelo, 14-VI-2023, *J.A.* (v.v.). 30TVM6741, Mamolar, El Horcajo, 1170 m-1180 m, encajadura rezumante en roca marmórea, aguas al río San Miguel y al Arlanza, 7-VII-2024, *J.A.* (v.v.).

Se amplía su distribución en las cuadrículas VM63 y VM73. Importante ampliación de esta interesante liliácea, a las ya citadas (cf. ALEJANDRE & al., 2011).

La especie sigue la misma ecología por la cordillera marmórea de Santo Domingo de Silos, hasta Espejón y Parque Natural Cañón del Río Lobos, de NW a SE. Es interesante constatar su localización en lugares con topónimo *Horcajo*, *Horcaja*, *Horcajada*, tanto en Burgos como en Espejón (Soria), relacionable con la abundancia de cabras o ciervos (*orkatz-ada*, toponimia autóctona iberoeuskérica, cf. MATEO, 2019). Planta catalogada “De Atención Preferente” en el Decreto 63/2007, de 14 de junio, por el que se crean el Catálogo de Flora Protegida de Castilla y León y la figura de protección denominada Microrreserva de Flora.

#### **Apium repens** (Jacq.) Lag.

**BURGOS:** [30TVM8427](#), Hontoria del Pinar, río Mimbres, P.N. Cañón del Río Lobos, MUP. 222, “La Sierra y Costalago”, 1050 m, 21-VII-2013, *J.A.* (v.v.). [30TVM8834](#), *Ibidem*, Valdefrías, MUP. 223, “El Pinar”, 1070 m, bordes del humedal y colonizando el estanque, 9-VII-2014, *J.A.* (v.v.). [30TVM8344](#), Moncalvillo, río Ciruelos, 1050 m, orillas arenosas del río, 21-VII-2023, *J.A.* (v.v.). [30TVM9742](#), Canicosa, 1140 m, orilla de trampal, 22-VII-2023, *J.A.* (v.v.). [30TVM7467](#), Ilesiapinta, La Taina, 1225 m, trampal, 29-VII-2023, *J.A.* (v.v.).

Se amplía su distribución en la comarca serrana, en las nuevas cuadrículas VM76, VM82, VM83, VM84 y VM94. Incluido en el listado de la flora de Atención Preferente de Castilla y León.

#### **Aster linosyris** (L.) Bernh

**BURGOS:** [30TVM7637](#), Pinilla de los Barruecos, Fuente Rey, MUP 250 “El Pinar”, 1120 m, arcillas, 28-VIII-2016, *J.A.* (v.v.). [30TVM7438](#), *Ibidem*, La Lastrilla, MUP 250 “El Pinar”, 1115 m, 24-VIII-2024, *J.A.* (v.v.). [30TVM7238](#), Mamolar, Mata Blanca, Parque Natural Sabinas del Arlanza-La Yecla, MUP. 238 “La Nava”, 1140 m, suelo arcilloso en bordes de pinar y sobre el cortafuegos, 20-VIII-2017, *J.A.* (v.v.).

En pastizales algo húmedos, principalmente sobre sustrato básico. Se amplía su distribución en la comarca serrana, en la cuadrícula ya conocida VM73. Incluido en el listado de la flora de Atención Preferente de Castilla y León.

#### **Astragalus glycyphyllos** L.

**BURGOS:** [30TVM7233](#), Huerta de Rey, río Arandilla, MUP 226 “El Pinar”, 1020 m, 16-V-2024, *J.A.* (v.v.).

Cita que cierra por el sur el perímetro serrano. Se amplía su distribución en la comarca serrana a la nueva cuadrícula VM73.

#### **Baldellia alpestris** (Coss.) M. Laínz

**BURGOS:** [30TVM8427](#), Hontoria del Pinar, río Mimbres, P.N. Cañón del Río Lobos, MUP. 222, “La Sierra y Costalago”, 1050 m, trampal, 21-VII-2013, *J.A.* (v.v.). [30TVM9035](#), *Ibidem*, Campastío, MUP. 223, “El Pinar”, 1130 m, trampal de *Myrica gale*, 9-VII-2015, *J.A.* (v.v.). [30TVM7743](#), Cabezón de la Sierra, Valdehontoria, 1020 m, trampal y charcas, 27-VIII-2022, *J.A.* (v.v.).

Se amplía su distribución en la comarca serrana en las cuadrículas VM82, VM83 y VM74. Taxón incluido en el listado de la flora de Atención Preferente de Castilla y León.

#### **Berula erecta** (Huds.) Coville

**BURGOS:** [30TVM7132](#), Huerta de Rey, Arandilla, 1010 m, orillas del río, 22-VIII-2014, *J.A.* (v.v.). [30TVM7132](#), *Ibidem*, Peñas carretera, 1000 m, humedal, 22-VIII-2014, *J.A.* (v.v.). [30TVM7132](#), *Ibidem*, Huertos del molino, 995 m, bordes del río Arandilla, 27-VII-2019, *J.A.* (v.v.). [30TVM7839](#), La Gallega,

Dehesa Salgüero, MUP. 220, La Dehesa, 1030 m, humedal, 16-VIII-2019, *J.A.* (v.v.).

Se amplía su distribución en la comarca serrana en la cuadrícula VM73. Taxón incluido en el listado de la flora de Atención Preferente de Castilla y León.

#### **Betula alba** L.

**BURGOS:** [30TVM8635](#), Hontoria del Pinar, Aldea del Pinar, La Beceda, 1070 m, río y canal del Molino, 20-VIII-2017, *J.A.* (v.v.).

Se amplía su distribución en la comarca serrana, en la cuadrícula ya conocida VM83, a continuación de la cita de Rabanera del Pinar (cf. MOLINA & al., 2005).

#### **Carex hordeistichos** Vill.

**BURGOS:** [30TVM8529](#), Hontoria del Pinar, Fuente del Portillo, P.N. Cañón del Río Lobos, MUP. 222, “La Sierra y Costalago”, 1110 m, pradera húmeda arcillosa, 20-VI-2015, *J. Alcalde*. [30TVM8429](#), *Ibidem*, la Majada, P.N. Cañón del Río Lobos, MUP. 222, “La Sierra y Costalago” 1080 m, pradera húmeda, 20-VI-2015, *J.A.* (v.v.).

Cárice dispersa en la provincia que tolera bien la presencia de ganado. Se amplía su distribución en la comarca serrana a la nueva cuadrícula VM82.

#### **Cyperus fuscus** L.

**BURGOS:** [30TVM8528](#), Hontoria del Pinar, P.N. Cañón del Río Lobos, MUP. 222, “La Sierra y Costalago” 1085 m, pradera húmeda, 24-VIII-2013, *J.A.* (v.v.). [30TVM8529](#), *Ibidem*, Fuente del Portillo, 1110 m, 20-VI-2015, *J. Alcalde* (v.v.). [30TVM8636](#), *Ibidem*, Aldea del Pinar, Atrampado, 1090 m, 20-VIII-2022, *J.A.* (v.v.).

Escasamente citada en la provincia. Se amplía su distribución a las nuevas cuadrículas VM82 y VM83

#### **Digitalis purpurea** L.

**BURGOS:** [30TVM7840](#), La Gallega, Resalgüero, 1050 m, 9-VIII-2014, *J.A.* (v.v.). [30TVM7847](#), Castrillo de la Reina, Valdequizán, 1000 m, 2-VIII-2016, *J.A.* (v.v.). [30TVM8043](#), Cabezón de la Sierra, arroyo Valladar, 1030 m, 5-VIII-2023, *J.A.* (v.v.).

Presente en comunidades herbáceas de las orlas forestales de robledal, con suelo profundo. Se amplía su distribución a la nueva cuadrícula VM74.

#### **Dipcadi serotinum** (L.) Medik

**BURGOS:** [30TVM6538](#), Arauzo de Miel, Doña Santos, La Hoyuela, P.N. Sabinas del Arlanza-La Yecla, 1120 m, suelo descarnado en roca marmórea, en ambiente de sabinar-pinar, 11-VI-2023, *J.A.* (v.v.). [30TVM6639](#), *Ibidem*, Doña Santos, La Muela, P.N. Sabinas del Arlanza-La Yecla, 1115 m, suelo descarnado en roca marmórea, con *Gladiolus communis* y *A. moly*, 9-VI-2025, *J.A.* (v.v.). [30TVM7035](#), Huerta de Rey, Comunidad de Huerta de Rey-Arauzo de Miel, El Cerechal-La Horcaja, MUP n° 225. “El Comunero”, Rodal 16, 1100 m, suelo descarnado en roca marmórea, lugar de interés geobotánico (LIG), 14-VI-2023, *J.A.* (v.v.). [30TVM7135](#), *Ibidem*, Comunidad de Huerta de Rey-Arauzo de Miel, Gradosa, MUP n° 225. “El Comunero”, 1100 m, suelo descarnado en roca marmórea, 20-V-2024, *J.A.* (v.v.).

Escasamente representado en el extremo meridional de la provincia y Condado de Treviño (cf. ALEJANDRE & al., 2023). Se amplía su distribución a las nuevas cuadrículas VM63 y VM73.

#### **Drosera rotundifolia** L.

**BURGOS:** [30TVM8427](#), Hontoria del Pinar, Trampal Mimbres, P.N. Cañón del Río Lobos, MUP. 222, “La Sierra y Costalago” 1060 m, con *Vaccinium myrtillus*, 21-VII-2013, *J.A.* (v.v.). [30TVM6946](#), Carazo, Las Majadillas, 1100 m, 1-VIII-

2014, *J.A.* (v.v.). [30TVM7647](#), Hacinas, fuente Peña, 990 m, 1-IX-2015, *J.A.* (v.v.). [30TVM7839](#), La Gallega, arroyo de los Barrancos, 1050 m, 20-VIII-2014, *J.A.* (v.v.). [30TVM7839](#), *Ibidem*, Dehesa Salgüero, 1050 m, 16-VIII-2019, *J.A.* (v.v.). [30TVM7941](#), Cabezón de la Sierra, El Cubillejo, 1025 m, 3-VIII-2014, *J.A.* (v.v.). [30TVM8341](#), *Ibidem*, Vallejo Laurel, 1100 m, 30-VIII-2021, *J.A.* (v.v.). [30TVM7743](#), *Ibidem*, Valdehontoria, 1020 m, 27-VIII-2022, *J.A.* (v.v.). [30TVM7343](#), Pinilla de los Barruecos, Gete, 1040 m, 20-VIII-2014, *J.A.* (v.v.). [30TVM8340](#), Rabanera del Pinar, Los Terreros, 1080 m, 9-VIII-2014, *J.A.* (v.v.). [30TVM8541](#), Moncalvillo, arroyo de La Vega, 1120 m, VII-2016, *J.A.* (v.v.). [30TVM7466](#), Iglesiapinta, El Campo, 1190 m, 4-VIII-2020, *J.A.* (v.v.). [30TVM6870](#), Tinieblas de la Sierra, Urrancho, 1215 m, 17-VIII-2020, *J.A.* (v.v.). [30TVM6670](#), Villamiel de la Sierra, fuente de los Burros, 1180 m, 5-IX-2021, *J.A.* (v.v.). [30TVM6159](#), Mambriillas de Lara, arroyo del Juncal, 1010 m, 30-IX-2021, *J.A.* (v.v.).

Planta de medios higroturbosos, es la más abundante y extendida de las especies del género. Se distribuye por el Sistema Ibérico y el tercio septentrional de la provincia. Se amplía su distribución a las nuevas cuadrículas VM 67, VM73, VM82, VM84.

### ***Epipactis palustris* (L.) Crantz**

**BURGOS:** [30TVM6947](#), Carazo, campo de la Cerrada, trampal, 1130 m, 1-VIII-2015, *J.A.* (v.v.). [30TVM6649](#), Contreras, 1140 m, 7-VIII-2015, *J.A.* (v.v.). [30TVM6550](#), *Ibidem*. Los Rebollales, P.N. Sabinares del Arlanza-La Yecla, 1100 m, trampal con *Schoenus nigricans*, 20-VII-2023, *J.A.* (v.v.). [30TVM7434](#), Huerta de Rey, Casa del Monte, MUP. 226 “El Pinar”, 1090 m, trampal, 13-VIII-2017, *J.A.* (v.v.). [30TVM7839](#), La Gallega, Dehesa Salgüero, 1030 m, trampal con varias especies de interés, 16-VIII-2019, *J.A.* (v.v.). [30TVM7244](#), Pinilla de los Barruecos, Gete, fuente de San Miguel, 1060 m, 4-IX-2021, *J.A.* (v.v.). [30TVM7145](#), *Ibidem*, fuente de los Sotillos, 1070 m, 4-IX-2021, *J.A.* (v.v.). [30TVM6341](#), Santo Domingo de Silos, Hortezielos, Ricaposada, P.N. Sabinares del Arlanza-La Yecla, 1110 m, 25-VI-2023, *J.A.* (v.v.). [30TVM6164](#), Jurisdicción de Lara, Peña Hueca, 1060 m, 26-VII-2023, *J.A.* (v.v.). [30TVM5965](#), *Ibidem*, El Rú, 1050 m, comunidades herbáceas higroturbosas en suelos carbonatados, 26-VII-2023, *J.A.* (v.v.). [30TVM8043](#), Cabezón de la Sierra, arroyo del Valladar, 1030 m, 5-VIII-2023, *J.A.* (v.v.). [30TVM7342](#), Pinilla de los Barruecos, cubillo de Juan Benito, 1050 m, 14-VIII-2023, *J.A.* (v.v.).

Especie ampliamente citada en el norte de la provincia y que se van encontrando varias poblaciones por el Sistema Ibérico, siempre en trampales y humedales bien conservados. Cualquier intervención para la construcción de puntos de agua, estanques o abrevaderos, puede dar al traste con la especie. Se amplía su distribución en las cuadrículas VM56, VM66 y VM84. Taxón incluido en el listado de la flora de Atención Preferente de Castilla y León.

### ***Euphorbia nevadensis* Boiss. & Reut.**

**BURGOS:** [30TVM8829](#), Hontoria del Pinar, Matarruya, P.N. Cañón del Río Lobos, MUP. 222, “La Sierra y Costalago”, 1030 m, 8-V-2014, *J.A.* (v.v.).

Habita por las sierras subcantábricas y sierras carbonatadas del entorno del Sistema Ibérico. Se amplía su distribución en la nueva cuadrícula VM82. Taxón incluido en el listado de la flora de Atención Preferente de Castilla y León.

### ***Fritillaria lusitanica* Wikström**

**BURGOS:** [30TVM7233](#), Huerta de Rey, la Hoz, MUP nº 226. “El Pinar”, 1050 m, barranco calizo en pinar-sabinar, con *T. vahlii*, 16-V-2024, *J.A.* (v.v.). [30TVM7234](#), *Ibidem*, la Hoz, MUP nº 226. “El Pinar”, 1100 m, rezumadero en roquedos, con

*Narcissus assoanus* y *Genista rigidissima*. [30TVM6839](#), Arauzo de Miel, la Torca, 1150 m, en roca marmórea, con *N. assoanus*, 1-V-2025, *J.A.* (v.v.). [30TVM6443](#), Peñacoba, el Val, MUP N.º 265. “La Sierra”, P.N. Sabinares del Arlanza-La Yecla, 1110 m, con *Narcissus assoanus* 18-IV-2025, *J.A.* (v.v.).

Planta escasa, que forma pequeñas poblaciones. Se amplía su distribución a las nuevas cuadrículas VM63, VM73 y VM64.

### ***Genista rigidissima* Vierh**

**BURGOS:** [30TVM7234](#), Huerta de Rey, la Hoz, MUP 226. El Pinar, 1080 m, ladera descarnada y venteada, 17-IV-2025, *J.A.* (v.v.).

Arbusto almohadillado muy leñoso, espinoso y denso cuando crece solitario en las crestas, y de mayor porte y menos agresivo cuando se interna entre *P. nigra*. Se amplía su distribución hacia NE en la nueva cuadrícula VM73.

### ***Gentiana pneumonanthe* L.**

**BURGOS:** [30TVM6649](#), Contreras, el Montecillo, PN. Sabinares del Arlanza-La Yecla, 1140 m, comunidades herbáceas higroturbosas, 7-VIII-2015, *J.A.* (v.v.). [30TVM6550](#), *Ibidem*. Los Rebollales, PN. Sabinares del Arlanza-La Yecla, 1100 m, trampal con *Schoenus nigricans*, 20-VII-2023, *J.A.* (v.v.). [30TVM7938](#), La Gallega, La Horca, 1120 m, trampal, 20-VIII-2014, *J.A.* (v.v.). [30TVM6159](#), Mambriillas de Lara, arroyo del Juncal, 1010 m, trampal, 30-IX-2021, *J.A.* (v.v.). [30TVM6164](#), Jurisdicción de Lara, Peña Hueca, 1060 m, comunidades herbáceas higroturbosas, 26-VII-2023, *J.A.* (v.v.).

Se amplía su distribución a las nuevas cuadrículas VM66 y VM73.

### ***Gladiolus communis* L. (= *G. illyricus* auct.)**

**BURGOS:** [30TVM6641](#), Santo Domingo de Silos, Peñacoba, Alto Serralba, P.N. Sabinares del Arlanza-La Yecla, 1220 m, suelo descarnado en roca marmórea, 15-V-2023, *J.A.* (v.v.). [30TVM6538](#), Arauzo de Miel, Doña Santos, La Hoyuela, P.N. Sabinares del Arlanza-La Yecla, 1140 m, suelo descarnado en roca marmórea, 11-VI-2023, *J.A.* (v.v.). [30TVM6639](#), *Ibidem*, Doña Santos, La Muela, P.N. Sabinares del Arlanza-La Yecla, 1115 m, suelo descarnado en roca marmórea, con *Dipcadi serotinum* y *A. moly*, 9-VI-2025, *J.A.* (v.v.). [30TVM7135](#), Huerta de Rey, Comunidad de Huerta de Rey-Arauzo de Miel, Gradosa, MUP nº 225. “El Comunero”, 1100 m, suelo descarnado en roca marmórea, 20-V-2024, *J.A.* (v.v.).

Geófito de floración vistosa y efímera. Habitante de los crestones rocosos calizos de estas sierras. Se amplía su distribución a las nuevas cuadrículas VM63, VM64 y VM73.

### ***Hippuris vulgaris* L.**

**BURGOS:** [30TVM5228](#), Tubilla del Lago, Tierra de la villa, 900 m, salida de la laguna sobre hormigón de conducción de aguas, hasta la entrada del túnel del canal, 15-VI-2023, *J.A.* (v.v.).

Anotación por la capacidad de colonización en diferentes ámbitos. Se cita por primera vez para la provincia de Burgos en esta laguna, en ALEJANDRE & al. (2023). Taxón incluido en el listado de la flora de Atención Preferente de Castilla y León.

### ***Inula helenium* L.**

**BURGOS:** [30TVM8042](#), Cabezón de la Sierra, Lavadero, 1020 m, herbazal fresco, 5-VIII-2023, *J.A.* (v.v.).

Planta escasa en la provincia. Se amplía su distribución en la cuadrícula ya conocida VM84.

### ***Isatis tinctoria* L.**

**BURGOS:** [30TVM6527](#), Arauzo de Torre, Las Carreras, 965 m, sobre sustrato básico y piedras removidas, 18-IV-2024, *J.A.*

(v.v.). [30TVM8433](#), Hontoria del Pinar, los Sauces, 1050 m, antiguo paso a nivel en la carretera N-234, 4-V-2025, *J.A.* (v.v.). [30TVM7230](#), Huerta de Rey, la Pared, 970 m, en la carretera a Espejón, 14-V-2025, *J.A.* (v.v.). [30TVM5934](#), Caleruega, Cerradas Encimeras, 990 m, orilla carretera BU-910, 14-V-2025, *J.A.* (v.v.). [30TVM5934](#), Espinosa de Cervera, Valdeposadas, 1010 m, orilla BU-910, 14-V-2025, *J.A.* (v.v.).

Planta que se va instalando en terrenos removidos principalmente. Indicadora de procesos de cambio antrópicos. Se amplía su distribución a las nuevas cuadrículas VM53, VM62, VM73 y VM83.

#### **Lilium martagon L.**

**BURGOS:** [30TVM8542](#), Moncalvillo, arroyo de Valdeavellanos, 1110 m, robledal umbroso, 21-VII-2023, *J.A.* (v.v.).

Planta poco frecuente en Burgos, que se dispersa por el tercio norte de la provincia en los niveles forestales o riparios, que alcanza en el Sistema Ibérico altitudes algo más destacables, participando en formaciones megafórbicas bajo los primeros escalones de los circos glaciares de las umbrías. Se amplía su distribución a la nueva cuadrícula VM84.

#### **Limodorum abortivum (L.) Swartz**

**BURGOS:** [30TVM7333](#), Huerta de Rey, el Hocino, 1110 m, 4-VII-2025, en crestas marmóreas con *P. nigra*, cerca de *A. moly*, *J.A.* (v.v.).

Planta parásita. Se amplía su distribución a la nueva cuadrícula VM73.

#### **Myrica gale L.**

**BURGOS:** [30TVM9035](#), Hontoria del Pinar, Campastío, MUP. 223, “El Pinar” 1130 m, trampal, 9-VII-2015, *J.A.* (v.v.). [30TVM8635](#), Ibídem, Aldea del Pinar, La Beceda, 1070 m, río y canal del Molino, 20-VIII-2017, *J.A.* (v.v.). [30TVM8427](#), Ibídem, río Mimbres, P.N. Cañón del Río Lobos, MUP. 222, “La Sierra y Costalago”, 1050 m, trampal, 21-V-2016, *J.A.* (v.v.).

Interesante relicto de tiempos y climas pretéritos. Habita en comunidades higroturbosas del Sistema Ibérico y junto al embalse del Ebro. Se amplía su distribución a la nueva cuadrícula VM82. Taxón incluido en el listado de la flora de Atención Preferente de Castilla y León.

#### **Monotropa hypopitys L.**

**BURGOS:** [30TVM8628](#), Hontoria del Pinar, P.N. Cañón del Río Lobos, MUP. 222, “La Sierra y Costalago”, 1130 m, ladera solana, entre la hojarasca del quejigar, 3-VI-2014, *J.A.* (v.v.).

Planta saprófita, escasa y esquiva, de la que se amplía su distribución a la nueva cuadrícula VM82.

#### **Narcissus assoannus Dufour**

**BURGOS:** [30TVM6337](#), Espinosa de Cervera, arroyo de la Segunda Hoz, 1040 m, junto al P.N. Sabinas del Arlanza-La Yecla, I-IV-2023, *J.A.* (v.v.). [30TVM6139](#), Ibídem, La Retura, P.N. Sabinas del Arlanza-La Yecla, 1080 m, 2-IV-2023, *J.A.* (v.v.). [30TVM7037](#), Arauzo de Miel, Pinarejos-Fuente del Caño, P.N. Sabinas del Arlanza-La Yecla, 1100 m, amplia zona, en ambiente de sabinar-pinar, 2-IV-2023, *J.A.* (v.v.). [30TVM6539](#), Ibídem, Doña Santos, La Hoyuela, P.N. Sabinas del Arlanza-La Yecla, 1090 m, roquedos marmóreos, 18-IV-2023, *J.A.* (v.v.). [30TVM6637](#), Ibídem, arroyo de Fuente Barda, P.N. Sabinas del Arlanza-La Yecla, 1060 m, 18-IV-2023, *J.A.* (v.v.). [30TVM6839](#), Ibídem, la Torca, MUP N.º 203, “El Pinar”, P.N. Sabinas del Arlanza-La Yecla, 1150 m, 1-V-2025, *J.A.* (v.v.). [30TVM6745](#), Santo Domingo de Silos, San Miguel, P.N. Sabinas del Arlanza-La Yecla, 1050 m, roquedos calizos, 2-IV-2023, *J.A.* (v.v.). [30TVM6441](#), Ibídem, Hortezielos, Tenadas de los Casares, P.N. Sabinas del Arlanza-La Yecla, 1110 m, rocas

calizas, 9-IV-2023, *J.A.* (v.v.). [30TVM6642](#), Ibídem, Peñacoba, Los Maraños, P.N. Sabinas del Arlanza-La Yecla, 1110 m, lastrones calizos, 9-IV-2023, *J.A.* (v.v.). [30TVM6641](#), Ibídem, Alto Serralba, P.N. Sabinas del Arlanza-La Yecla, 1220 m, suelo descarnado en roca marmórea, junto a *A. moly*, 15-V-2023, *J.A.* (v.v.). [30TVM7233](#), Huerta de Rey, las Cabezas y hasta el camino Pauleda, MUP n.º 226, “El Pinar”, 1020 m, de forma ininterrumpida por los roquedos, 9-IV-2023, *J.A.* (v.v.). [30TVM7234](#), Ibídem, la Hoz, MUP n.º 226, “El Pinar”, 1060 m, abundante, tanto en pinar con gayuba, como en roca, 17-IV-2025, *J.A.* (v.v.). [30TVM7139](#), Mamolar, Vallejo junto a BU-V-9216, P.N. Sabinas del Arlanza-La Yecla, 1050 m, 18-IV-2023, *J.A.* (v.v.).

Penetra por el este desde la Sierra de Costalago y las calizas sorianas de Espejón, hasta la Sierra de Cervera. Ampliación de su distribución en cuadrículas ya conocidas (cf. ALEJANDRE & al., 2017).

#### **Narcissus bulbocodium L.**

**BURGOS:** [30TVM8529](#), Hontoria del Pinar, valle de Costalago, P.N. Cañón del Río Lobos, MUP. 222, “La Sierra y Costalago”, 1075 m, 2-IV-2011, *J.A.* (v.v.). [30TVM6441](#), Santo Domingo de Silos, Hortezielos, P.N. Sabinas del Arlanza-La Yecla, 1090 m, 9-IV-2023, *J.A.* (v.v.). [30TVM6642](#), Ibídem, Peñacoba, Las Adoberas, P.N. Sabinas del Arlanza-La Yecla, 1050 m, 9-IV-2023, *J.A.* (v.v.). [30TVM7235](#), Huerta de Rey, MUP 225 “El Comunero”, 1080 m, en trampal junto a *Paris quadrifolia*, 1995, *J.A.* (v.v.). [30TVM5642](#), Ciruelos de Cervera, Valdegatón, 1090 m, prado encharcado, con *Nardus stricta* y *Molinia caerulea*, 27-I-2024, *J.A.* (v.v.).

Se amplía su distribución en las nuevas cuadrículas VM73, VM82, VM83.

#### **Narcissus triandrus subsp. pallidulus (Graells) Rivas Goday**

**BURGOS:** [30TVM8132](#), Hontoria del Pinar, Navas del Pinar, la Mina, 1167 m, pinar junto a mina de caolín, 1-V-2015, *J.A.* (v.v.). [30TVM8531](#), Ibídem, Las Cabezas, P.N. Cañón del Río Lobos, MUP. 222, “La Sierra y Costalago”, 1180 m, rocas calizas y torcas, 3-V-2015, *J.A.* (v.v.). [30TVM6535](#), Arauzo de Miel, fuente del Pobre, P.N. Sabinas del Arlanza-La Yecla, MUP. 608 “Las Viñas y otros”, 1050 m, en silíceo, amplia superficie c. 2Ha, 1-IV-2023, *J.A.* (v.v.). [30TVM7237](#), Ibídem, Mojón de los Tres Lugares, P.N. Sabinas del Arlanza-La Yecla, MUP. 203 “El Pinar”, 1200 m, silíceo, 21-IV-2023, *J.A.* (v.v.). [30TVM7137](#), Ibídem, Mata la Cuca, P.N. Sabinas del Arlanza-La Yecla, MUP. 203 “El Pinar”, 1150 m, silíceo, 21-IV-2023, *J.A.* (v.v.). [30TVM6936](#), Ibídem, La Dehesa, P.N. Sabinas del Arlanza-La Yecla, MUP. 203 “El Pinar”, 1110 m, silíceo, 21-IV-2023, *J.A.* (v.v.). [30TVM6935](#), Ibídem, Peña Grande, P.N. Sabinas del Arlanza-La Yecla, 1090 m, silíceo, 26-III-2024, *J.A.* (v.v.). [30TVM7038](#), Ibídem, Alto del Horno, MUP n.º 203, rodal 12 y 9, “El Pinar”, 1130 m, con *N. assoanus*, 18-IV-2025, *J.A.* (v.v.). [30TVM6737](#), Ibídem, Doña Santos, pinar junto a BU-V-9218, P.N. Sabinas del Arlanza-La Yecla, MUP. 203 “El Pinar”, 1080 m, silíceo, 18-IV-2023, *J.A.* (v.v.). [30TVM7236](#), Huerta de Rey, Comunero de Huerta de Rey y Arauzo de Miel, fuente Moral, 1173 m, 21-IV-2023, *J.A.* (v.v.). [30TVM7331](#), Ibídem, Valdelagüe, MUP. 226 “El Pinar”, 1050 m, en pinar negral, 30-III-2024, *J.A.* (v.v.). [30TVM7636](#), Ibídem, Cabeza gorda, MUP. 226 “El Pinar”, 1220 m, mojonera con Espejón, silíceo, 22-IV-2024, *J.A.* (v.v.). [30TVM7536](#), Pinilla de Los Barruecos, Cabeza Gorda, MUP 250 “El Pinar”, 1215 m, mojonera con Espejón, silíceo, 22-IV-2024, *J.A.* (v.v.).

Ampliación de distribución en cuadrículas ya conocidas.

#### **Ophrys apifera Huds.**

**BURGOS:** [30TVM7434](#), Huerta de Rey, Vallejo del Chorrón-La Lastra, 1080 m, 24-VI-2024, calcáreo, *J. Alcalde*, (v.v.).

Otra localidad más de esta orquídea en el Sistema Ibérico, cercana a la de Mamolar (cf. ALEJANDRE & al., 2011). Se amplía distribución a la nueva cuadrícula VM73.

### **Ononis fruticosa** L.

**BURGOS:** [30TVM8529](#), Hontoria del Pinar, El Portillo, P.N. Cañón del Río Lobos, MUP. 222, “La Sierra y Costalago”, 1190 m, cretón margo-calizo en solana, 2-VI-2014, *J.A.* (v.v.).

Cita que se une a la de Carazo (cf. MOLINA & al., 2005), para la zona meridional de la provincia, en la nueva cuadrícula VM82.

### **Parnassia palustris** L.

**BURGOS:** [30TVM6159](#), Mambrellas de Lara, arroyo del Juncal, 1010 m, trampal de molinias, 30-IX-2021, *J.A.* (v.v.).

Vive en pastos encharcados de turberas y trampales. Escasa en las sierras del Sistema Ibérico (cf. ALEJANDRE & al., 2023). Se amplía su distribución a la nueva cuadrícula VM65.

### **Pterospartum tridentatum** (L.) Will.

**BURGOS:** [30TVM7635](#), Huerta de Rey, Vallejón, MUP. 223 “El Pinar”, 1140 m, en la mojonera con Espejón, 15-V-2024, *J.A.* (v.v.).

Se concentra sobre todo en las montañas del cuadrante noroccidental, saltando de modo bastante limitado a algunas zonas del centro y del Sistema Ibérico. Ampliación hacia el oeste, en altitud menor, de las citas del Sistema Ibérico, en la nueva cuadrícula VM73.

### **Pulsatilla rubra** Delarbre

**BURGOS:** [30TVM8435](#), Hontoria del Pinar, Aldea del Pinar, Los Caños, 1065 m, camino de Santiago castellano-aragonés, entre *Calluna vulgaris* y *Thymus mastichina*, 10-V-2018, *J.A.* (v.v.).

Son escasas las citas de esta especie. Se amplían las citas de la Sierra, en la cuadrícula ya conocida VM83. Taxón incluido en el listado de la flora de Atención Preferente de Castilla y León.

### **Quercus petraea** (Matt.) Liebl.

**BURGOS:** [30TVM8642](#), Moncalvillo, arroyo de Valdeavellanos, 1110 m, dispersos del núcleo cercano principal de Palacios de la Sierra, 21-VII-2023, *J.A.* (v.v.).

Se observa por los valles cantábricos o subcantábricos del norte de la provincia, encontrando también buen refugio en amplias zonas serranas, sobre todo en Neila y La Demanda, donde destacan ejemplares centenarios en las dehesas boyales.

### **Rhynchospora alba** (L.) Vahl

**BURGOS:** [30TVM9035](#), Hontoria del Pinar, Campastío, MUP. 223 “El Pinar”, 1130 m, trampal de *Myrica gale*, 9-VII-2015, *J.A.* (v.v.). [30TVM6946](#), Carazo, Las Majadillas, 1100 m, trampal, I-VIII-2014, *J.A.* (v.v.). [30TVM7647](#), Hacinas, Fuente Peña, 990 m, trampal, I-IX-2015, *J. Alcalde* (v.v.). [30TVM7645](#), Ledanía de Hacinas y Salas de los Infantes, río Gete, 1000 m, humedal entre *Q. pyrenaica* y *Calluna vulgaris*, I-IX-2015, *J.A.* (v.v.). [30TVM7839](#), La Gallega, arroyo de los Barrancos, 1050 m, tremendo trampal, 20-VIII-2014, *J.A.* (v.v.). [30TVM7839](#), *Ibidem*, Dehesa Salgüero, MUP. 220, “La Dehesa”, 1050 m, 16-VIII-2019, *J.A.* (v.v.). [30TVM7941](#), Cabezón de la Sierra, El Cubillejo, 1025 m, 3-VIII-2014, *J.A.* (v.v.). [30TVM8341](#), *Ibidem*, Vallejito Laurel, 1100 m, trampal, 30-VIII-2021, *J.A.* (v.v.). [30TVM7743](#), *Ibidem*, Valdehontoria, 1020 m, trampal en vaguada de robledal, 27-VIII-2022, *J.A.* (v.v.). [30TVM7343](#), Pinilla de los Barruecos, Gete, 1040 m, 20-VIII-2014, *J.A.* (v.v.). [30TVM8340](#), Rabanera del Pinar, Los Terreros, 1080 m, trampal,

9-VIII-2014, *J.A.* (v.v.). [30TVM8541](#), Moncalvillo, arroyo de La Vega, 1120 m, trampal, 7-VII-2016, *J.A.* (v.v.). [30TVM8441](#), *Ibidem*, Peña del Bercolar, 1135 m, 23-VIII-2023, *J.A.* (v.v.). [30TVM7466](#), Iglesiapinta, El Campo, 1190 m, trampal, 4-VIII-2020, *J.A.* (v.v.). [30TVM7466](#), *Ibidem*, La Taina, 1220 m, trampal con *Erica tetralix* y *Drosera rotundifolia*, 29-VII-2023, *J.A.* (v.v.). [30TVM6870](#), Tinieblas de la Sierra, Urrancho, 1215 m, trampal, 17-V-2020, *J.A.* (v.v.). [30TVM6357](#), Hortiguéla, La Revilla, 980 m, trampal alterado, 24-VIII-2020, *J.A.* (v.v.). [30TVM8642](#), Palacios de la Sierra, arroyo de Valdeavellanos, 1170 m, trampal con *Erica tetralix* y *Drosera rotundifolia*, 21-VII-2023, *J.A.* (v.v.). [30TVM9145](#), *Ibidem*, El Hondón-arroyo Henares, 1080 m, trampal con *Erica tetralix*, *Drosera rotundifolia*, *Frangula alnus*, molinias y abedules. 25-VII-2023, *J.A.* (v.v.). [30TVM9145](#), Vilviestre del Pinar, El Hondón, 1090 m, trampal con *Erica tetralix* y *Drosera rotundifolia*, 25-VII-2023, *J.A.* (v.v.). [30TVM5966](#), Jurisdicción de Lara, El Chorrón, 1030 m, trampal con *E. tetralix* y *D. rotundifolia*, 27-VII-2023, *J.A.* (v.v.).

Se desarrolla en el entorno de los grandes macizos montañosos silíceos. Se amplía su distribución en la comarca serrana, en las nuevas cuadrículas VM56, VM64, VM65, VM67, VM73, VM74, VM76, VM84, VM94. Taxón incluido en el listado de la flora de Atención Preferente de Castilla y León.

### **Sanguisorba officinalis** L.

**BURGOS:** [30TVM9043](#), Palacios de la Sierra, la Dehesa, Red Natura 2000 (ZEC-Sierra de la Demanda), 1070 m, 17-VII-2011, primera cita del lepidóptero protegido *Phengaris nausithous* para la provincia de Burgos, en esta población de *S. officinalis*, *J.A.* (v.v.). [30TVM9033](#), Hontoria del Pinar, El Confin, 1070 m, prado del arroyo que baja de Las Navas, 25-VII-2011, *J.A.* (v.v.). [30TVM8032](#), *Ibidem*, Navas del Pinar, pradera cercana a la carretera de Espejón, 1100 m, 25-VII-2011, *J.A.* (v.v.). [30TVM8636](#), *Ibidem*, Aldea del Pinar, La Beceda, 1080 m, prados frescos en bocage, 25-VII-2011, *J.A.* (v.v.). [30TVM8436](#), Rabanera del Pinar, arroyo del Juncal, 1090 m, 25-VII-2011, *J.A.* (v.v.). [30TVM7839](#), Pinilla de los Barruecos, río Lobos camino a Espejón, 1100 m, 26-VII-2011, *J.A.* (v.v.). [30TVM7342](#), *Ibidem*, por Cubillo de Juan Benito, 1055 m, 14-VIII-2023, *J.A.* (v.v.). [30TVM7647](#), Hacinas, Fuente Peña, 990 m, 1-IX-2015, *J.A.* (v.v.). [30TVM7645](#), Ledanía de Hacinas y Salas de los Infantes, río Gete, 1000 m, 1-IX-2015, *J.A.* (v.v.). [30TVM7736](#), La Gallega, río la Huerta, 1090 m, 27-VII-2011, *J.A.* (v.v.). [30TVM7936](#), *Ibidem*, Peñaguda, MUP. 221, “Peña Aguda y Costalviejo”, 1090 m, 27-VII-2011, *J.A.* (v.v.). [30TVM7839](#), *Ibidem*, Dehesa Salgüero, MUP. 220, “La Dehesa”, 1050 m, 16-VIII-2019, *J.A.* (v.v.). [30TVM7743](#), Cabezón de la Sierra, la Vega, 1000 m, 27-VIII-2022, *J.A.* (v.v.). [30TVM6648](#), Santo Domingo de Silos, Dehesa Mirandilla, P.N. Sabinas del Arlanza-La Yecla, 1140 m, 20-VII-2023, *J.A.* (v.v.). [30TVM5965](#), Jurisdicción de Lara, El Rú, 1050 m, 26-VII-2023, *J.A.* (v.v.). [30TVM5967](#), *Ibidem*, La Dehesa, 1010 m, 26-VII-2023, *J.A.* (v.v.). [30TVM8442](#), Moncalvillo, arroyo de La Vega, 1100 m, 7-VII-2016, *J.A.* (v.v.). [30TVM7742](#), Cabezón de la Sierra, arroyo de Valcubillo, 1010 m, 7-VII-2016, *J.A.* (v.v.). [30TVM7940](#), *Ibidem*, río de la Vega, 1020 m, 7-VII-2016, *J.A.* (v.v.). [30TVM7466](#), Iglesiapinta, El Campo, 1180 m, praderas frescas serranas, 4-VIII-2020, *J.A.* (v.v.). [30TVM6770](#), Tinieblas de la Sierra, Los Bercolares, 1200 m, praderas frescas serranas, 4-VIII-2020, *J.A.* (v.v.).

Habita en herbazales y trampales higroturbosos de vaguadas de los valles del tercio septentrional de la provincia, con proyección importante hacia el entorno del Sistema Ibérico. Aquí se amplía su distribución en las nuevas cuadrículas VM56, VM73 y VM84. Especie interesante, por ser la planta nutricia del lepidóptero protegido *Phengaris nausithous*.

**Scirpus sylvaticus L.**

**BURGOS:** [30TVM8241](#), Cabezón de la Sierra, Cuevas de los Anillos, 1070 m, humedal, 30-VIII-2021, *J.A.* (v.v.). [30TVM8241](#), Cabezón de la Sierra, Cuevas de los Anillos, M.U.P 208 “El Robledal”, 1070 m, humedal, 30-VIII-2021, *J.A.* (v.v.). [30TVM8933](#), Hontoria del Pinar, río Laprima, 1050 m, entronque del suelo silíceo con las calizas, 23-VII-2022, *J.A.* (v.v.).

Especie muy rara en la provincia de Burgos. Estas citas suponen una ampliación en el Sistema Ibérico, a la nueva cuadrícula VM84. Taxón incluido en el listado de la flora de Atención Preferente de Castilla y León.

**Senecio adonidifolius Loisel.**

**BURGOS:** [30TVM8542](#), Moncalvillo, arroyo de Valdeavellanos, 1110 m, orla forestal fresca, 21-VII-2023, *J.A.* (v.v.).

Planta exigente en humedad, que habita en ambiente de montaña de la que solo se conocen unas pocas poblaciones en esta provincia. Se amplía su distribución en la nueva cuadrícula VM84.

**Senecio carpetanus Boiss. & Reut.**

**BURGOS:** [30TVM7332](#), Huerta de Rey, Mazomar, MUP. 226 “El Pinar”, 1050 m, VIII-2014, *J.A.* (v.v.). [30TVM7434](#), *Ibidem*, Casa del Monte, MUP. 226 “El Pinar”, 1090 m, 13-VIII-2017, *J.A.* (v.v.). [30TVM7134](#), *Ibidem*, Comunidad Huerta de Rey-Arauzo de Miel, Las Navas, MUP. 225 “El Comunero”, 1030 m, 24-VIII-2015, *J.A.* (v.v.). [30TVM8436](#), Rabanera del Pinar, La Covatilla, 1090 m, 2-VIII-2014, *J.A.* (v.v.). [30TVM6438](#), Santo Domingo de Silos, Hoz de Redondilla, 1070 m, 24-VIII-2015, *J.A.* (v.v.). [30TVM6846](#), Carazo, Cañadas de las Majadillas, 1100 m, I-VIII-2015, *J.A.* (v.v.). [30TVM6649](#), Contreras, 1130 m, 7-VIII-2015, *J.A.* (v.v.). [30TVM6550](#), *Ibidem*, Los Rebollales, P.N. Sabinares del Arlanza-La Yecla, 1100 m, trampal con *Schoenus nigricans*, 20-VII-2023, *J.A.* (v.v.). [30TVM6753](#), *Ibidem*, El Robledal, 1030 m, 21-VIII-2021, *J.A.* (v.v.). [30TVM6653](#), *Ibidem*, El Robledal, 1030 m, 21-VIII-2021, *J.A.* (v.v.). [30TVM6753](#), *Ibidem*, Arroyo del Robledal, 1020 m, 21-VIII-2021, *J.A.* (v.v.). [30TVM6752](#), *Ibidem*, Arroyo del Robledal, 1020 m, 21-VIII-2021, *J.A.* (v.v.). [30TVM7339](#), Pinilla de los Barruecos, Fuentes Lobos, 1110 m, 3-VIII-2015, *J.A.* (v.v.). [30TVM7441](#), *Ibidem*, Las Matillas-Río San Miguel, 1035 m, 14-VIII-2023, *J.A.* (v.v.). [30TVM7342](#), *Ibidem*, pr. Cubillo de Juan Benito, 1055 m, 14-VIII-2023, *J.A.* (v.v.). [30TVM7340](#), *Ibidem*, Mata Mediana, arroyo de Las Fuentes, 1125 m, 26-VIII-2023, *J.A.* (v.v.). [30TVM7339](#), *Ibidem*, Arroyo de Las Fuentes, 1115 m, 26-VIII-2023, *J.A.* (v.v.). [30TVM7340](#), *Ibidem*, Las Fuentes, 1130 m, 26-VIII-2023, *J.A.* (v.v.). [30TVM7238](#), *Ibidem*, Mata Blanca, MUP 250 “El Pinar”, 1130 m, 24-VIII-2024, *J.A.* (v.v.). [30TVM7038](#), Arauzo de Miel, Pinarejos, camino Tejeriza, 1130 m, 24-VIII-2015, *J.A.* (v.v.). [30TVM7038](#), *Ibidem*, carretera de Mamolar, 1110 m, 24-VIII-2015, *J.A.* (v.v.). [30TVM6939](#), *Ibidem*, Fuente del Bardal, 1150 m, junto a estanque de anfibios, 1-V-2025, *J.A.* (v.v.). [30TVM7638](#), La Gallega, Lobos, 1090 m, 1-IX-2015, *J.A.* (v.v.). [30TVM7748](#), Hacinas, Valdequizán, 970 m, VIII-2016, *J.A.* (v.v.). [30TVM4739](#), Cilleruelo de Arriba, Cañada de Fuente La Peña, vía pecuaria Cordel de los Navazos, 980 m, 15-VIII-2019, *J.A.* (v.v.). [30TVM7343](#), Pinilla de los Barruecos, Gete, 1040 m, 20-VIII-2014, *J.A.* (v.v.). [30TVM7244](#), *Ibidem*, Gete, Fuente de San Miguel, 1050 m, 4-IX-2021, *J.A.* (v.v.). [30TVM7344](#), *Ibidem*, Gete, hacia La Rasilla, 1050 m, 4-IX-2021, *J.A.* (v.v.). [30TVM7144](#), *Ibidem*, Gete, El Quebradal, 1070 m, 4-IX-2021, *J.A.* (v.v.). [30TVM7348](#), Villanueva de Carazo, la Dehesa, 1000 m, 9-VIII-2015, *J.A.* (v.v.). [30TVM8541](#), Moncalvillo, arroyo de la Vega, 1120 m, VII-2016, *J.A.* (v.v.). [30TVM8542](#), *Ibidem*, arroyo de Valdeavellanos, 1100 m, 21-VII-2023, *J.A.* (v.v.). [30TVM8835](#), Hontoria del Pinar, Valdefrías, MUP. 223 “El Pinar” 1070 m, 2-VII-2017, *J.A.* (v.v.). [30TVM8628](#), *Ibidem*, El

Pacedero, P.N. Cañón del Río Lobos, MUP. 222, “La Sierra y Costalago” 1080 m, 25-VII-2011, *J.A.* (v.v.). [30TVM8636](#), *Ibidem*, Aldea del Pinar, Río de La Beceda, 1080 m, 20-VIII-2022, *J.A.* (v.v.). [30TVM8636](#), *Ibidem*, Atrampado, 1080 m, 20-VIII-2022, *J.A.* (v.v.). [30TVM7839](#), La Gallega, Dehesa Salgüero, MUP. 220, “La Dehesa” 1050 m, 16-VIII-2019, *J.A.* (v.v.). [30TVM7466](#), Iglesiapinta, El Campo, 1190 m, 4-VIII-2020, *J.A.* (v.v.). [30TVM8247](#), Ledanía de Castrillo de la Reina, Hacinas y Salas de los Infantes, Rullana, 1000 m, 16-VIII-2020, *J.A.* (v.v.). [30TVM6770](#), Tinieblas de la Sierra, La Encrucijada, 1200 m, 17-VIII-2020, *J.A.* (v.v.). [30TVM9643](#), Canicosa de la Sierra, Sotillo, 1100 m, 24-VIII-2021, *J.A.* (v.v.). [30TVM9742](#), *Ibidem*, tramo alto río Penedillo, 1180 m, 22-VII-2023, *J.A.* (v.v.). [30TVM6670](#), Villamiel de la Sierra, arroyo del Arroyal, 1170 m, 5-IX-2021, *J.A.* (v.v.). [30TVM6570](#), *Ibidem*, arroyo del Arroyal, 1170 m, 5-IX-2021, *J.A.* (v.v.). [30TVM6372](#), *Ibidem*, Salmoral, 1100 m, 5-IX-2021, *J.A.* (v.v.). [30TVM6771](#), *Ibidem*, fuente Cerro La Matea, 1220 m, 5-IX-2021, *J.A.* (v.v.). [30TVM5960](#), Mambrillas de Lara, Tras Granja, 1050 m, 27-IX-2021, *J.A.* (v.v.). [30TVM6159](#), *Ibidem*, arroyo del Juncal, 1010 m, 30-IX-2021, *J.A.* (v.v.). [30TVM7742](#), Cabezón de la Sierra, Los Salíos, 1000 m, 27-VIII-2022, *J.A.* (v.v.). [30TVM8043](#), *Ibidem*, arroyo del Valladar, 1030 m, varios puntos, abundante, 5-VIII-2023, *J.A.* (v.v.). [30TVM8044](#), *Ibidem*, arroyo del Valladar, 1010 m, varios puntos, 5-VIII-2023, *J.A.* (v.v.). [30TVM5228](#), Tubilla del Lago, Tierra de la Villa, 900 m, herbazales con molinias, 15-VI-2023, *J.A.* (v.v.). [30TVM7446](#), Comunidad de Hacinas-Villanueva de Carazo-Barbadillo del Mercado-La Revilla y Ahedo, arroyo de Los Campos, 1000 m, 5-VII-2023, *J.A.* & *J.A. Benito* (v.v.). [30TVM5965](#), Jurisdicción de Lara, El Rú, 1060 m, 26-VII-2023, *J.A.* (v.v.). [30TVM5966](#), *Ibidem*, El Chorrón, 1010 m, 27-VII-2023, *J.A.* (v.v.). [30TVM5967](#), *Ibidem*, La Dehesa, 1010 m, 26-VII-2023, *J.A.* (v.v.). [30TVM5867](#), Torrelara, arroyo Cabeza Antonera, 1000 m, 26-VII-2023, *J.A.* (v.v.). [30TVM6941](#), Mamolar, Martín Tejada, P.N. Sabinares del Arlanza-La Yecla, 1080 m, 26-VIII-2023, *J.A.* (v.v.).

Especie relativamente extendida por la comarca serrana. Su presencia es indicador de un buen estado de conservación de los prados húmedos y juncales básicos o neutros donde habita. Se amplía su distribución en la comarca serrana, y se incluye en La Ribera, en las nuevas cuadrículas VM43, VM52, VM56, VM63, VM67, VM72, VM73, VM76, VM82, VM83, VM84, VM94. Taxón incluido en el listado de la flora de Atención Preferente de Castilla y León.” y en el IV (DIRECTIVA 92/43/CEE).

**Senecio lagascanus DC.**

**BURGOS:** [30TVM7434](#), Huerta de Rey, vallejo del Chorrón-La Lastra, MUP. 226 “El Pinar”, 1080 m, hondo del barranco con cierta humedad, 24-VI-2024, *J.A.* (v.v.).

Ampliación de su distribución a la cuadrícula ya conocida de Mamolar (VM73, cf. MOLINA & al., 2005).

**Silaum silaus (L.) Schinz & Thell.**

**BURGOS:** [30TVM7343](#), Pinilla de los Barruecos, Gete, La Dehesa, 1040 m, 20-VIII-2014, *J.A.* (v.v.). [30TVM7441](#), *Ibidem*, umbría río San Miguel, 1080m, 30-VII-2015, *J.A.* (v.v.). [30TVM7339](#), *Ibidem*, Las Fuentes, 1110m, praderas con juncales en la cabecera del río Lobos, abundante, 3-VIII-2015, *J.A.* (v.v.). [30TVM7341](#), *Ibidem*, Las Matillas-río San Miguel, 1040 m, 14-VIII-2023, *J.A.* (v.v.). [30TVM7939](#), La Gallega, arroyo de los Barrancos, 1030 m, 4-XI-2015, *C. Molina & J.A.* (v.v.). [30TVM6242](#), Sto. Domingo de Silos, Hortezielos, los Lagunares, P.N. Sabinares del Arlanza-La Yecla, 1100 m, en praderas junto a espinos, 11-VI-2023, *J.A.* (v.v.).

Umbelífera de carácter subatlántico, asociada a prados húmedos. Escasa en la provincia de Burgos, por lo que estas citas suponen una importante ampliación en el

Sistema Ibérico, desde la única población conocida hasta ahora en Hontoria del Pinar, hacia el NW. Dicha población se encontraba en una situación límite debido al sobrepastoreo. Tras los trabajos llevados a cabo en 2015 por la JCyL colaborando el Parque Natural Cañón del Río Lobos, el Servicio Territorial de Medio Ambiente de Burgos y el botánico Carlos Molina, se consiguió una exitosa recuperación de esta especie, así como de otras interesantes que cohabitan en esta pradera (como *Senecio carpetanus* y *Sanguisorba officinalis*). Uno de los objetivos, además de la recuperación de *Silvaum silaus* era también la recuperación de *Sanguisorba officinalis*, pues por el sobrepastoreo fructificaban escasos individuos haciendo inviable la instalación del lepidóptero hormiguera oscura, (*Phengaris nausithous*). Ya se tenía localizada esta mariposa en Espejón, La Gallega y Navas del Pinar, por lo que podía ser viable que llegara a Hontoria. Tras el vallado temporal, la recuperación de estas especies fue espectacular. Así se pudo completar el ciclo de la planta, e igualmente se pudo instalar *Ph. nausithous*, pues ya había planta nutricia suficiente. Se amplía su distribución en las nuevas cuadrículas VM64, VM73, VM74. Especie de Interés Regional: Taxón ligado a Hábitats en regresión o amenazados.

#### **Spiranthes aestivalis** (Poir.) Rich.

**BURGOS:** [30TVM8340](#), Rabanera del Pinar, 1080 m, amplio trampal, 9-VIII-2014, *J.A.* (v.v.). [30TVM8835](#), Hontoria del Pinar, Valdefrás, 1070 m, 2-VII-2017, *J.A.* (v.v.). [30TVM7434](#), Huerta de Rey, Casa del Monte, 1090 m, 13-VIII-2017, *J.A.* (v.v.). [30TVM9742](#), Canicosa de la Sierra, 1180 m, 22-VII-2023, *J.A.* (v.v.). [30TVM7664](#), Jaramillo de la Fuente, arroyo de Santa Lucía, 1110 m, 28-VII-2023, *J.A.* (v.v.). [30TVM7466](#), Iglesiaspinta, La Taina, 1220 m, 29-VII-2023, *J.A.* (v.v.).

Valiosa e interesante orquídea, que habita en humedales sensibles. Se amplía su distribución en las nuevas cuadrículas, VM73, VM76, VM83, VM84. VM94. Taxón incluido en el listado de la flora de Atención Preferente de Castilla y León.

#### **Tanacetum vahlII** DC.

**BURGOS:** [30TVM6038](#), Espinosa de Cervera, San Ginés-Camino de la Serna, P.N. Sabinas del Arlanza-La Yecla, 1040 m, sabinar-quejigar, orilla del camino, 26-XII-2022, *J.A.* (v.v.). [30TVM6039](#), Ibídem, Los Argullones, P.N. Sabinas del Arlanza-La Yecla, arroyo de las Fuentes, 1050 m, sabinar-quejigar, 26-XII-2022, *J.A.* (v.v.). [30TVM6235](#), Ibídem, La Rosaca, 1040 m, Cañada Real Segoviana, a 5 m de una alcantarilla, mata revieja dominada por las ramas de jabino, 5-III-2023, *J.A.* (v.v.). [30TVM6237](#), Ibídem, camino de Huerta de Rey, 1035 m, 19-III-2023, *J.A.* (v.v.). [30TVM6237](#), Ibídem, camino de Huerta de Rey, 1035 m, a ambos lados del camino, 19-III-2023, *J.A.* (v.v.). [30TVM6337](#), Ibídem, camino de Huerta de Rey, P.N. Sabinas del Arlanza-La Yecla, 1035 m, arroyo la Hoz, 19-III-2023, *J.A.* (v.v.). [30TVM6337](#), Ibídem, arroyo de la Segunda Hoz, 1040 m, 1-IV-2023, *J.A.* (v.v.). [30TVM6337](#), Ibídem, arroyo de la Segunda Hoz, P.N. Sabinas del Arlanza-La Yecla, 1040 m, en el centro del arroyo, 1-IV-2023, *J.A.* (v.v.). [30TVM6337](#), Ibídem, Los Hoyos, 1040 m, mata pequeña ahogada por el herbazal, a 10 m al oeste otra mata rejuvenecida por el contacto con la tierra roya del talud, 1-IV-2023, *J.A.* (v.v.). [30TVM6336](#), Ibídem, Los Hoyos, P.N. Sabinas del Arlanza-La Yecla, 1050 m, 1-IV-2023, *J.A.* (v.v.). [30TVM5838](#), Ibídem, Valverde, camino de Ciruelos de Cervera, P.N. Sabinas del Arlanza-La Yecla, 1030 m, cuneta, 2-IV-2023, *J.A.* (v.v.). [30TVM6141](#), Santo Domingo de Silos, Hortezielos, Zorropeco, MUP nº 264. P.N. Sabinas del Arlanza-La Yecla, 1120 m, arroyo, a ambos lados del puente de la carretera

BU-910, 26-XII-2022, *J.A.* (v.v.). [30TVM6441](#), Santo Domingo de Silos, Peñacoba, Tenadas de los Casares, 1130-1170 m, rezumadero descarnado en losas que baja del Rebullin, varios puntos, junto a *A. schoenoprasum*, 3-V-2023, *J.A.* (v.v.). [30TVM6539](#), Ibídem, Las Frías, 1110 m, orilla del camino de Doña Santos a Hortezielos, 3-V-2023, *J.A.* (v.v.). [30TVM6639](#), Ibídem, Campo Redondo, 1110 m, 4-VI-2023, *J.A.* (v.v.). [30TVM7133](#), Huerta de Rey. Las Navas, M.U.P. 225. Rodal 13, Monte Comunero de Huerta de Rey-Arauzo de Miel. P.N. Sabinas del Arlanza-La Yecla, 1030 m, pinar de silvestre en base de sierra caliza junto a carretera BU-V-9216, 26-XII-2022, *J.A.* (v.v.). [30TVM7634](#), Ibídem, Matarrubias, M.U.P. 226 “El Pinar”, Cañada Real Segoviana, 1120 m, confluencia de suelos silíceos y calizos, orilla del camino y mojonera Espejón, 20-IX-2022, *J.A.* (v.v.). [30TVM7233](#), Ibídem, 1060 m. barranco, pinar-sabinar, con *Fritillaria lusitanica*, 16-V-2024, *J.A.* (v.v.). [30TVM7333](#), Ibídem, piscinas Viejas, 1030 m. junto a la pista y PRC-BU 73, 16-V-2024, *J.A.* (v.v.). [30TVM7534](#), Ibídem. Camino de Robledo, 1100 m. regato, suelos descarnados en roca marmórea, pinar-sabinar, con *A. moly*, 17-V-2024, *J.A.* (v.v.). [30TVM7434](#), Ibídem, Vallejo del Chorrón-La Lastra, 1080 m, en roca marmórea, pinar pudío, 24-VI-2024 *J.A.* (v.v.). [30TVM7634](#), Ibídem, Peña Hueca, MUP 226 “El Pinar”, 1120 m, 21-VI-2023, *J.A.* (v.v.). [30TVM7234](#), Ibídem, la Hoz, MUP nº 226. “El Pinar”, 1090 m, chorrera rezumante, 17-IV-2025, *J.A.* (v.v.). [30TVM7624](#), Hinojar del Rey, El Cañal, 960 m, 18-IX-2022, *J.A.* (v.v.). [30TVM7125](#), Ibídem, Quintanarraya, ermita de San Roque, camino del Cid, 950 m, suelos básicos, 20-IX-2022, *J.A.* (v.v.). [30TVM7224](#), Ibídem, Quintanarraya, cuerda de Alto Redondo, camino del Cid, 980 m, suelos blanquecinos básicos erosionados, en ambiente de sabinar 20-IX-2022, *J.A.* (v.v.). [30TVM5932](#), Valdeande, Borcos, 1010 m, Cañada Real Segoviana, 4-II-2023, *J.A.* (v.v.). [30TVM5933](#), Ibídem, El Caño, 1010 m, junto a Cañada Real Segoviana, 4-II-2023, *J.A.* (v.v.). [30TVM5933](#), Ibídem, El Caño, 1010m, en el camino, Cañada Real Segoviana, 4-II-2023, *J.A.* (v.v.). [30TVM5934](#), Ibídem, 1010m, 5-II-2023, *J.A.* (v.v.). [30TVM5934](#), Caleruega, cruce de caminos, 1010 m, cañada real segoviana, río Tristierna, 4-II-2023, *J.A.* (v.v.). [30TVM5934](#), Ibídem, Santa Lucía, 1010 m, Cañada Real Segoviana, con humedad y roca descarnada, 4-II-2023, *J.A.* (v.v.). [30TVM6034](#), Ibídem, Santa Lucía, 1015 m, Cañada Real Segoviana, 4-II-2023, *J.A.* (v.v.). P.N. Sabinas del Arlanza-La Yecla, 1050 m, 1-IV-2023, *J.A.* (v.v.). [30TVM6031](#), Ibídem, Ren de Lucas, 970 m, cirate norte del camino, aguas al río Gromejón, 5-II-2023, *J.A. & J. Alcalde* (v.v.). [30TVM5931](#), Ibídem, Ren de Lucas, 970 m, cirate norte del camino, aguas al río Gromejón, 5-II-2023, *J.A.* (v.v.). [30TVM5932](#), Ibídem, camino del Marojal, 1010 m, 5-II-2023, *J.A.* (v.v.). [30TVM6033](#), Ibídem, vallejo Fuente la Legra, 1005 m, cabecera del vallejo, 5-II-2023, *J.A.* (v.v.). [30TVM5628](#), Ibídem, La Bombieja, 925m, Cañada Real Segoviana, 19-II-2023, *J.A.* (v.v.). [30TVM5628](#), Ibídem, La Bombieja, 925m, Cañada Real Segoviana, a ambos lados del camino, 19-II-2023, *J.A.* (v.v.). [30TVM6135](#), Ibídem, Valdelirias, 1020 m, Cañada Real Segoviana, mata grande en hombro que cae al cirate del camino y a la tierra del norte, agarrándose a ella y rejuveneciendo, 5-III-2023, *J.A.* (v.v.). [30TVM6135](#), Ibídem, Fuente Rey, 1020 m, Cañada Real Segoviana, arroyuco, mata revieja dominada por las ramas de jabino, 5-III-2023, *J.A.* (v.v.). [30TVM6235](#), Ibídem, Fuente Rey, 1025 m, Cañada Real Segoviana, arroyuco junto a jabinos con poda en altura, 5-III-2023, *J.A.* (v.v.). [30TVM6334](#), Ibídem, Los Jabalines, MUP-656 “Baldíos de Caleruega”, con *P. nigra* a la orilla del camino, una mata de 0,50 x 0,50 m, 29-XII-2023, *J.A.* (v.v.). [30TVM6333](#), Ibídem, Los Jabalines, MUP- 656 “Baldíos de Caleruega”, 1010 m, con *P. nigra* a la orilla del camino, varias matas, 29-XII-2023, *J.A.* (v.v.). [30TVM6333](#), Ibídem, Los Jabalines, 1005 m, orilla del camino, cerca de la Carretera BU-921, divisoria de aguas de los ríos Gromejón y Bañuelos, una mata de 2 x 1,50 m, 29-XII-2023, *J.A.* (v.v.). [30TVM6336](#), Arauzo de Miel, La Navonda, 1045 m, cerca Cañada

Real Segoviana, cirate margen derecho bajando, 5-III-2023, *J.A.* (v.v.). [30TVM6336](#), *Ibidem*, Los Hoyos, P.N. Sabinares del Arlanza-La Yecla, 1060 m, 1-IV-2023, *J.A.* (v.v.). [30TVM6436](#), *Ibidem*, Camino Espinosa, P.N. Sabinares del Arlanza-La Yecla, 1050 m, 1-IV-2023, *J.A.* (v.v.). [30TVM6535](#), *Ibidem*, camino Espinosa, P.N. Sabinares del Arlanza-La Yecla, 1060 m, junto a camino y apoyo línea eléctrica, en cuneta, 1-IV-2023, *J.A.* (v.v.). [30TVM6535](#), *Ibidem*, 1050 m, cirates al arroyo Valdeperales, buenas matas, 1-IV-2023, *J.A.* (v.v.). [30TVM6635](#), *Ibidem*, camino de Espinosa, P.N. Sabinares del Arlanza-La Yecla, 1040 m, cuneta, mata pequeña, 1-IV-2023, *J.A.* (v.v.). [30TVM6734](#), *Ibidem*, La Hoz, P.N. Sabinares del Arlanza-La Yecla, 1010 m, una mata en la pradera, otra junto al arroyo y otra más al otro lado arroyo, 1-IV-2023, *J.A.* (v.v.). [30TVM6839](#), *Ibidem*, la Torca, MUP nº 203. “El Pinar”, P.N. Sabinares del Arlanza-La Yecla, 1140 m, barranco rocoso calizo, con *Narcissus assoanus*, 1-V-2025, *J.A.* (v.v.). [30TVM6539](#), *Ibidem*, Doña Santos. La Hoyuela, P.N. Sabinares del Arlanza-La Yecla, 1090 m, 18-IV-2023, *J.A.* (v.v.). [30TVM6637](#), *Ibidem*, Arroyo de Fuente Barda, P.N. Sabinares del Arlanza-La Yecla, 1060 m, 18-IV-2023, *J.A.* (v.v.). [30TVM6638](#), *Ibidem*, Los Majuelos, P.N. Sabinares del Arlanza-La Yecla, 1100 m, 25-VI-2023, *J.A.* (v.v.). [30TVM6630](#), Arauzo de Salce. El Prado, 980 m, a los dos lados del camino, 21-IV-2023, *J.A.* (v.v.). [30TVM7139](#), Mamolar, vallejo junto a BU-V-9216, P.N. Sabinares del Arlanza-La Yecla, 1150 m, 22-IV-2023, *J.A.* (v.v.). [30TVM6841](#), *Ibidem*, El Portillojo, 1160 m. 7-VII-2024, *J.A.* (v.v.). [30TVM5641](#), Ciruelos de Cervera. Valdegatón, P.N. Sabinares del Arlanza-La Yecla, 1060 m, suelo en zahorra en arroyo de Valdetajas. encinar 27-I-2024, *J.A.* (v.v.). [30TVM5921](#), Peñaranda de Duero, Cabeza Negra, 920 m, encrucijada, entre sabinar. 28-I-2024, *J.A.* (v.v.). [30TVM6320](#), Arandilla, camino a los Carriles. 890 m, en cirate sur y palomar, 28-I-2024, *J.A.* (v.v.). [30TVM6321](#), *Ibidem*. Cordel de la Vega Alta, 910 m, suelo arcilloso húmedo, 28-I-2024, *J.A.* (v.v.). [30TVM6523](#), Coruña del Conde. Vallehondo. 920 m, una mata pequeña, 30-I-2024, *J.A.* (v.v.). [30TVM6423](#), *Ibidem*. Las Matas, 950 m, varias matas a ambos lados del camino, las del cirate son añosas y con mucho vigor, agarrándose a los terrones del cultivo. 30-I-2024, *J.A.* (v.v.). [30TVM6523](#), *Ibidem*. Vallehondo-Arroyo de Nazarillos. 915 m, varias matas a ambos lados del camino, 30-I-2024, *J.A.* (v.v.). [30TVM7637](#), Pinilla de los Barruecos, Fuente Rey 1110 m, 21-VIII-2024, *J.A.* (v.v.).

Ampliación de localizaciones en cuadrículas ya conocidas (cf. ALCALDE & ALCALDE, 2018). Taxón incluido en el listado de la flora Vulnerable de Castilla y León. En las ilustraciones se acompaña un mapa donde aparecen las citas de *T. vahlii* a lo largo de la Cañada Real Segoviana, por los términos de Caleruega y Valdeande. Las vías pecuarias actúan como reservorios de biodiversidad, conectividad de ecosistemas e intercambio genético de especies, además, la ganadería extensiva favorece a esta especie.

#### **Taxus baccata L.**

**BURGOS:** [30TVM7235](#), Huerta de Rey, MUP. 225 “El Comunero”, 1080 m, en trampal junto a *Paris quadrifolia*, *Vaccinium myrtillus* y *Narcissus bulbocodium*, 1995, *J.A.* (v.v.).

Se amplía su distribución a la cuadrícula VM73. Taxón incluido entre la flora de Atención Preferente regional.

#### **Vaccinium myrtillus L.**

**BURGOS:** [30TVM7235](#), Huerta de Rey, MUP. 225 “El Comunero”, 1080 m, en trampal junto a *Paris quadrifolia*, *Taxus baccata* y *Narcissus bulbocodium*, 1995, *J.A.* (v.v.). [30TVM8427](#), Hontoria del Pinar, Trampal Mimbres, P.N. Cañón del Río Lobos, MUP. 222, “La Sierra y Costalago”, 1060 m, 21-VII-2013, *J.A.* (v.v.). [30TVM8542](#), Moncalvillo, arroyo de Valdeavellanos, 1100 m, 21-VII-2023, *J.A.* (v.v.).

Citas que cierran por el sur el perímetro serrano y su área de distribución, en las nuevas cuadrículas VM73, VM82 y VM84.

**AGRADECIMIENTOS:** A Carlos Molina, Gonzalo Montamarta y Marck Vrekun.

## BIBLIOGRAFÍA

- ALCALDE DE MIGUEL, J. & J. ALCALDE PASCUAL (2018). *Tanacetum vahlii* DC. (*Asteraceae*) en la provincia de Burgos. Nuevas aportaciones. *Fl. Montib.* 72: 89-95.
- ALEJANDRE, J.A., J.M. GARCÍA LÓPEZ & G. MATEO (2006a). *Atlas de la flora vascular silvestre de Burgos*. Junta de Castilla y León y Caja Rural de Burgos. 924 pp. <http://www.floramontiberica.org/AtlasBU/AtlasBU.htm>.
- ALEJANDRE, J.A., M.J. ESCALANTE, S. PATINO, J. VALENCIA, G. MATEO, J.M. GARCÍA LÓPEZ, M.A. PINTO, G. MONTAMARTA, C. MOLINA & V.J. ARÁN. (2003). Adiciones a la flora de la provincia de Burgos, I. *Fl. Montib.* 24: 43-84.
- ALEJANDRE, J.A., V. ARÁN, J. BENITO, M.J. ESCALANTE, J.M. GARCÍA LÓPEZ, G. MATEO, C. MOLINA, G. MONTAMARTA, S. PATINO, M.A. PINTO & J. VALENCIA (2004). Adiciones a la flora de la provincia de Burgos, II. *Fl. Montib.* 26: 26-49.
- ALEJANDRE, J.A., V.J. ARÁN, P. BARBADILLO, P. BARRIEGO, J.J. BARREDO, J. BENITO, M.J. ESCALANTE, J. M. GARCÍA LÓPEZ, L. MARÍN, G. MATEO, C. MOLINA, G. MONTAMARTA, S. PATINO, M.A. PINTO & J. VALENCIA (2011). Adiciones y revisiones al Atlas de la flora vascular silvestre de Burgos, IV. *Fl. Montib.* 47: 36-56.
- ALEJANDRE, J.A., V.J. ARÁN, P. BARBADILLO, P. BARRIEGO, J.J. BARREDO, J. BENITO, M.J. ESCALANTE, J. M. GARCÍA LÓPEZ, L. MARÍN, G. MATEO, C. MOLINA, G. MONTAMARTA, S. PATINO, M.A. PINTO & J. VALENCIA (2008, 2009, 2010, 2011). Adiciones y revisiones al Atlas de la flora vascular silvestre de Burgos, I, II, III, IV. *Fl. Montib.* 39: 69-93, 42: 3-26, 44: 32-58, 47: 36-56.
- ALEJANDRE, J.A., P. BARBADILLO, J.J. BARREDO, J. BENITO, M.J. ESCALANTE, J.M. GARCÍA LÓPEZ, L. MARÍN, G. MATEO, C. MOLINA, G. MONTAMARTA & M.A. PINTO (2012a). Adiciones y revisiones al Atlas de la flora vascular silvestre de Burgos, V. *Fl. Montib.* 50: 81-99.
- ALEJANDRE, J.A., V.J. ARÁN, P. BARBADILLO, J.J. BARRIEGO, J. BENITO, M.J. ESCALANTE, J.M. GARCÍA LÓPEZ, R.M. GARCÍA, L. MARÍN, G. MATEO, C. MOLINA, G. MONTAMARTA, M.A. PINTO & A. RODRÍGUEZ. (2013). Adiciones y revisiones al Atlas de la Flora vascular del Burgos, VI. *Fl. Montib.* 53: 109-137.
- ALEJANDRE, J.A., V.J. ARÁN, P. BARBADILLO, P. BARRIEGO, J.J. BARREDO, J. BENITO, M.J. ESCALANTE, J.M. GARCÍA LÓPEZ, L. MARÍN, G. MATEO, C. MOLINA, G. MONTAMARTA, J.M. PÉREZ DE ANA, S. PATINO, M.A. PINTO & J. VALENCIA (2012b). *Anuario Botánico de Burgos I. Adiciones y revisiones al Atlas de la Flora vascular del Burgos 2007-2012*. Burgos.
- ALEJANDRE, J.A., E. ÁLVAREZ, V.J. ARÁN, P. BARBADILLO, J.J. BARREDO, J. BENITO, M.J. ESCALANTE, J.M. GARCÍA LÓPEZ, R.M. GARCÍA VALCARCE, L. MARÍN, G. MATEO, C. MOLINA, G. MONTAMARTA, J.M. PÉREZ DE ANA, M.Á. PINTO & A. RODRÍGUEZ GARCÍA (2014). Adiciones y revisiones al Atlas de la flora vascular silvestre de Burgos, VII. *Fl. Montib.* 56: 53-79.
- ALEJANDRE, J.A., C. ALLUÉ, V.J. ARÁN, P. BARBADILLO, J.J. BARREDO, J. BENITO, Á. DE LA FUENTE, M.J. ESCALANTE, J.M. GARCÍA LÓPEZ, L. MARÍN, G. MATEO, M. SÁIZ & R. SERNA (2015). Adiciones y revisiones al

Atlas de la flora vascular silvestre de Burgos, VIII. *Fl. Montib.* 59: 111-127.

ALEJANDRE, J.A., V.J. ARÁN, P. BARBADILLO, J.J. BARREDO, J. BENITO, M.J. ESCALANTE, J.M. GARCÍA LÓPEZ, L. MARÍN, G. MATEO, A. RODRÍGUEZ & R. SÁNCHEZ (2016a). Adiciones y revisiones al Atlas de la flora vascular silvestre de Burgos, IX. *Fl. Montib.* 62: 43-66.

ALEJANDRE, J.A., V.J. ARÁN, P. BARBADILLO, J.J. BARREDO, J. BENITO, M.J. ESCALANTE, J.M. GARCÍA LÓPEZ, L. MARÍN & G. MATEO (2017a). Adiciones y revisiones al Atlas de la flora vascular silvestre de Burgos, X. *Fl. Montib.* 67: 3-23.

ALEJANDRE, J.A., V.J. ARÁN, P. BARBADILLO, J.J. BARREDO, J. BENITO, M.J. ESCALANTE, J.M. GARCÍA LÓPEZ, L. MARÍN, G. MATEO, D. PINTO, M.A. PINTO & J.M. URÍA (2017c). Adiciones y revisiones al Atlas de la flora vascular silvestre de Burgos, XI. *Fl. Montib.* 69: 123-139.

ALEJANDRE, J.A., C. ALLUÉ, M.J. ESCALANTE, J.M. GARCÍA LÓPEZ, J.R. LÓPEZ, M.A. PINTO & J.M. URÍA (2022). Adiciones y revisiones al Atlas de la flora vascular silvestre de Burgos, XII. *Fl. Montib.* 82: 116-134.

ALEJANDRE, J.A., J.J. BARREDO, M.J. ESCALANTE, J.M. GARCÍA LÓPEZ, J.R. LÓPEZ, M.A. PINTO, J.M. URÍA & J. VILLASANTE (2023). Adiciones y revisiones al Atlas de la flora vascular silvestre de Burgos, XIII. *Fl. Montib.* 85: 87-102.

ANTHOS. *Sistema de información de las plantas de España*. Real Jardín Botánico, CSIC – Fundación Biodiversidad. Recurso electrónico en [www.anthos.es](http://www.anthos.es)

MATEO, G. (2019). *Topónimos y apellidos españoles de origen ibérico o pre-latino*. Jolube ed. Jaca.

(Recibido el 6-VII-2025)  
(Aceptado el 14-IX-2025)



Fig. 2. *Lilium martagon* en Moncalvillo (Burgos).



Fig. 3. *Sangisorba officinalis*, visitada por el lepidóptero *Phengaris nausithous*.



Fig. 4. *Silaum silaus* en Pinilla de los Barruecos.



Fig. 1. *Gladiolus communis* con *Allium moly* en Doña Santos.

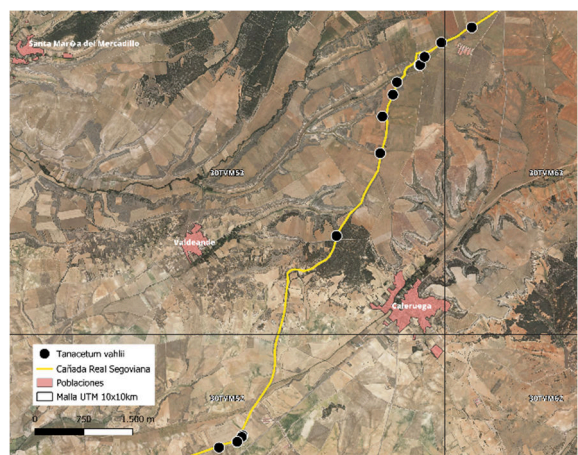


Fig. 5. *Tanacetum vahlii* en la Cañada Real Segoviana por el entorno de Caleruega (Burgos).

NOVEDADES EDITORIALES

Catálogo florístico de la provincia de Guadalajara 

Gonzalo Mateo Sanz, Óscar García Cardo, Julián García Muñoz

*Monografías de Flora Montiberica, n° 10*

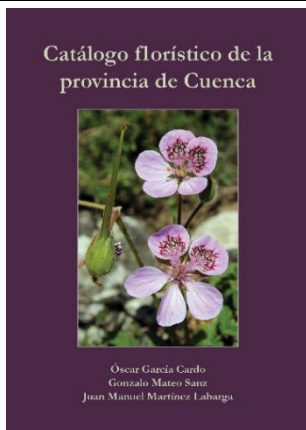
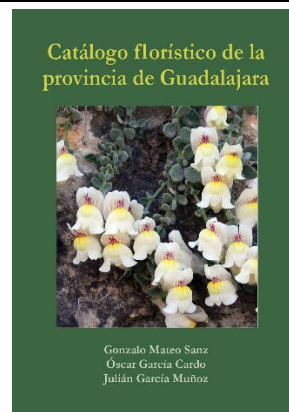
Encuadernación rústica, 17 × 24 cm, 646 páginas en **COLOR**

Fecha estimada de lanzamiento: **noviembre de 2025**

Ed. Jolube

ISBN: 978-84-127863-7-8

PVP: 29,95€ + envío



Catálogo florístico de la provincia de Cuenca 

Óscar García Cardo, Gonzalo Mateo Sanz y Juan Manuel Martínez Labarga

*Monografías de Flora Montiberica, n° 9*

Encuadernación rústica, 17 × 24 cm, 770 páginas en **color**

Ed. Jolube

Fecha lanzamiento: **diciembre de 2024**

ISBN: 978-84-127863-2-3

PVP: 29,95€ + envío

Flora Valentina, V (*Rosaceae - Zygophyllaceae*) 

Gonzalo Mateo Sanz, Manuel B. Crespo Villalba, Emilio Laguna Lumbreras

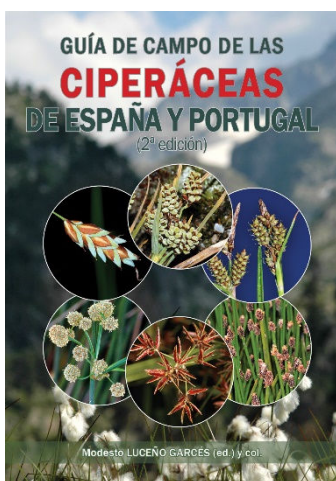
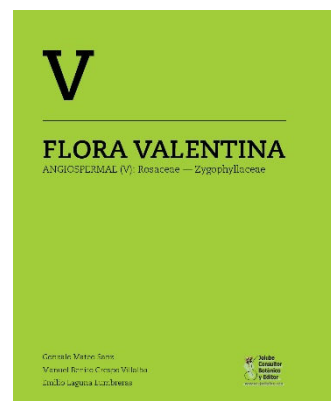
Encuadernación tapa dura cosida, 22 x 27 cm, 260 páginas en **COLOR**

Fecha de lanzamiento: **enero de 2024**

Ed. Jolube

ISBN: 978-84-126656-1-1

PVP: 50€ + envío



Guía de campo de las ciperáceas de España y Portugal. 2ª ed.  

Modesto Luceño Garcés y colaboradores

*Monografías de Botánica Ibérica, n° 27*

Encuadernación tapa dura 16,5× 24 cm 598 páginas en **color**

Ed. Jolube

Fecha de lanzamiento: **abril de 2024**

ISBN: 978-84-126656-0-4

PVP: 60€ + envío

Versión en inglés disponible: **Field guide of Spanish and Portuguese sedges (*Cyperaceae*)**

## Atlas de semillas de Aragón

Jorge Pueyo Bielsa, Alicia Cirujeda Ranzenberger, Gabriel Pardo

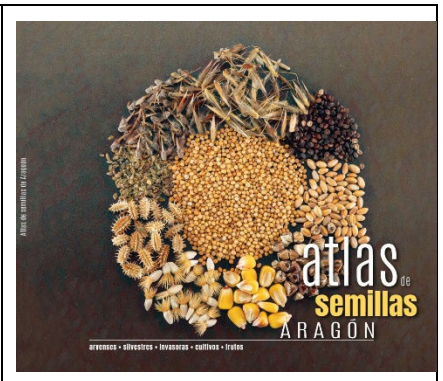
Edita: CITA-Gobierno de Aragón

Encuadernación rústica 24 × 20 cm. 117 pp en **color**.

Fecha lanzamiento: marzo de 2023

ISBN: 978-84-87944-60-4

PVP: 15€ + envío



## Plantas tóxicas para rumiantes

H. Quintas, C. Aguiar, L. M. Ferrer, J.J. Ramos, D. Lacasta

Encuadernación rústica 19 × 24 cm

216 páginas en **COLOR**

Edita: Publicações Ciência e Vida e Instituto Agroalimentario de Aragón

Fecha lanzamiento: **diciembre de 2022**

ISBN: 972-590-103-8

PVP: 22,50€ + envío

## Guía imprescindible de las flores de la Depresión del Ebro, 2ª edición corregida y aumentada

Javier Puente Cabeza

Col. *Guías imprescindibles de flora*, nº 5

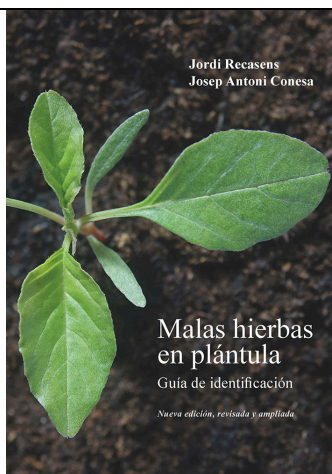
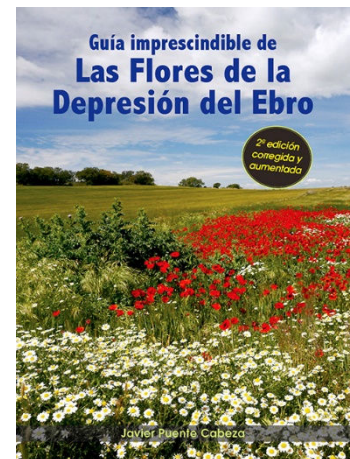
Encuadernación rústica 16 × 21,6 cm. 390 páginas en **COLOR**

Ed. Jolube, 2024

Fecha lanzamiento: **enero de 2024**

ISBN: 978-84-947985-3-5

PVP: 24,95€ + envío



## Malas hierbas en plántula. Guía de identificación. 2ª ed. revisada y ampliada

Jordi Recasens & Josep Antoni Conesa

Encuadernación rústica, 17,5 x 24,7 cm, 454 páginas en **COLOR**

Ed. Universitat de Lleida

Fecha lanzamiento: 2021

ISBN: 978-84-914432-4-7

PVP: 40€ + envío

**Mis exploraciones botánicas en el Magreb. Retazos de un diario** 

**Francisco Gómiz García**

Edita: Jolube, 2024

Encuadernación rústica 17× 24 cm, 204 páginas en B/N

Fecha lanzamiento: **abril de 2024**

ISBN: 978-84-127863-0-9

**PVP: 12,50€ + envío**



NUEVA REVISIÓN SINTÉTICA DE LOS GÉNEROS  
HIERACIUM Y PILOSELLA EN ESPAÑA  
Con referencias a Portugal y Andorra



Gonzalo Mateo, Fermín del Egido & Francisco Gómiz

**Nueva revisión sintética de los géneros Hieracium y Pilosella en España** 

**Gonzalo Mateo Sanz, Fermín del Egido Mazuelas & Francisco Gómiz García**

*Monografías de Botánica Ibérica, n° 25*

Encuadernación rústica, 17 × 24 cm, 336 páginas en **color**

Ed. Jolube

Fecha lanzamiento: **marzo de 2022**

ISBN: 978-84-124463-8-8

**PVP: 26,95€ + envío**

**Flora selecta marroquí** 

**Francisco Gómiz García**

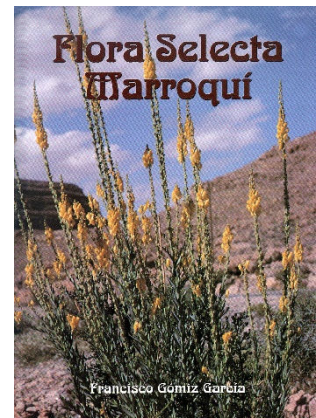
Encuadernación tapa dura cosida, 15x21 cm. 351 pp.

Ed. Fco. Gómiz

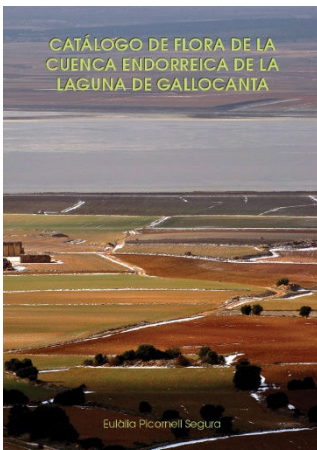
Fecha lanzamiento: diciembre de 2001

ISBN: 978-84-932231-1-5

**PVP: 39,95€ + envío**



CATÁLOGO DE FLORA DE LA  
CUENCA ENDORREICA DE LA  
LAGUNA DE GALLOCANTA



Eulàlia Picornell Segura

**Catálogo de flora de la cuenca endorreica de la laguna de Gallocanta** 

**Eulàlia Picornell Segura**

*Monografías de Botánica Ibérica, n° 24*

Encuadernación rústica 14,8 × 21 cm

244 páginas en **color**

Ed. Jolube

Fecha lanzamiento: **octubre de 2022**

ISBN: 978-84-124463-6-4

**PVP: 12,50€ + envío**